

DEUTSCHLANDTOUR – VON NORD NACH SÜD

Motorradtour: Deutschland, Allgäu



Allgemeine Informationen zur Motorradtour

Deutschland dürfte einen der längsten Einträge bei Wikipedia haben: 233 Fußnoten, ca. 20-mal scrollen (persönliche Empirik) bis zum Ende der Seite, sechs Audiodateien (insgesamt 210 Minuten), die all das enzyklopädische Wissen zusammenfassen. Ein weltweit bedeutendes Land, so viel steht fest. Wirtschaft, Wissenschaft, Fußball, Autobahnzustand – die 1949 gegründete und 1990 wiedervereinte Bundesrepublik ist in fast allen Belangen ganz weit vorn, auch wenn das viele nicht gern hören. Etwas mehr als 83 Millionen Einwohner, 16 Bundesländer, 357.588 Quadratkilometer groß, Bevölkerungsdichte 233 Einwohner pro km², Geburtenrate ausbaufähig (1,53/Stand 2020), rund 4,78 Millionen zugelassene Motorräder laut Statista. Demokratisch durch und durch – und ein großartiges Reiseland. Im Mai 2022 verbuchten die Beherbergungsbetriebe laut jüngster Zahlen 43 Millionen Übernachtungen in- und ausländischer Gäste – fast dreimal so viele wie im Corona-Mai 2021. Die meisten Übernachtungen zählt Bayern vor Nordrhein-Westfalen und Baden-Württemberg. Das Bruttoinlandsprodukt (total) beträgt 4,5 Billionen US-Dollar. Zum Vergleich: In Frankreich (67,8 Mio. Einwohner) sind es 3,4 Billionen USD, in Österreich (9 Mio. Einwohner) 521 Milliarden USD.

zu beim Tanken und ab durch die Mitte! Der etwas andere Roadtrip durch „Good old Germany“.

#Deutschland

Bücher, Landkarten & Reiseführer



Anreise

Die schnellste Anreise nach Rodenäs an der Nordspitze Deutschlands erfolgt über die A 7 bis Handewitt oder über die 96 Kilometer lange „Westküstenautobahn“ A 23 (ab Autobahnkreuz Nord-West) bis Heide. Ans Ziel geht es dann weitgehend über die B 5 via Süderlügum (über A 7 kommend) oder Niebüll (von A 23 kommend).

Kontakt & Buchung

Hotels auswählen

Name

Telefon

E-Mail

Anreise

Abreise

Personen

Nachricht an das Hotel



Hotel Goldner Stern 🏠

Marktplatz 6

91346 Muggendorf



Hotel Sonnenblick

Haus Sonnenblick 1

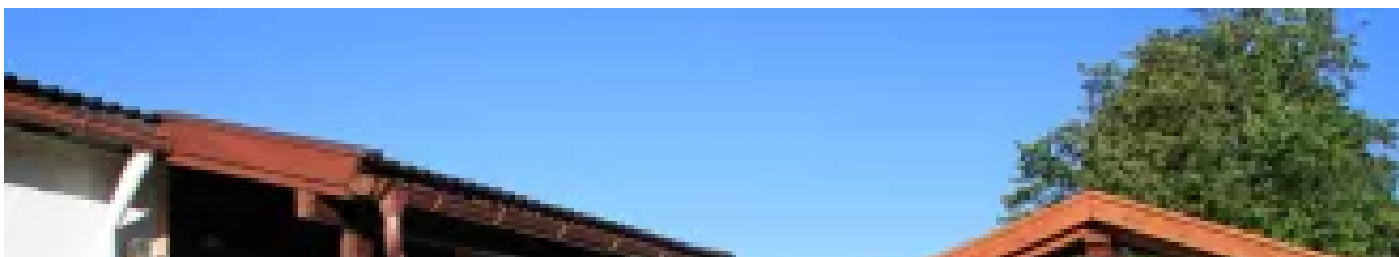
36179 Bebra



Landgasthof Sonne
Dorfstraße 7
87675 Stötten am Auerberg



Gasthaus Zum Lindenwirt
Weißhütte 14
34399 Wesertal

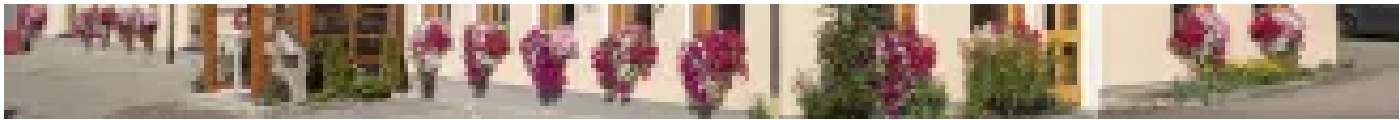




Hotel Montana Lauenau

Hanomagstr. 1
31867 Lauenau





Landgasthof Rössle

Albstr. 9

89558 Steinenkirch



Hotel Höxter Am Jakobsweg

Hauptstraße 24

37671 Höxter



Campingpark Schellental

Am Schellenhof 1-3

31812 Bad Pyrmont

Reisezeit

Tja, in Zeiten von Hitzewellen, milden Wintern und plötzlichen Unwetterlagen mag man für Deutschland ja kaum noch Reisezeiten definieren. Gleichwohl gilt wie überall: Von April bis Ende September macht so eine Nord-Süd-Tour sicher am meisten Sinn. Staus sind nahezu ausgeschlossen auf den meisten Nebenstrecken, insoweit kann man selbst in den Schulferien losdüsen. Tipp: unter der Woche fahren und Zimmer vorbestellen. An den Wochenenden – besonders den „langen“ – sind die Motorrad & Reisen-Hotels gern komplett belegt. Mehr als 50 stehen bundesweit zur Auswahl.

Verpflegung

Gutbürgerlich und satt machend – das ist die Marschroute in den meisten Motorrad-Hotels. Eine löbliche Ausnahme ist die Küche des Hotel Höxter Am Jakobsweg. Spanische Nudeln, feine Salate, raffinierte Suppen, lecker Fisch und dazu herausragende Fleischgerichte – das ist wirklich großer Genuss. Selbst banales Biker-Fast-Food wie eine Riesen-Currywurst schmeckt hier besonders lecker. Und danach ein gutes Glas Whisk(e)y (so das Motorrad stehen bleibt). Chef Rainer J. Bruns berät seine Gäste gern und eloquent. Serviert und abgeräumt wird der rauchige Tropfen auf Wunsch vom originellen Gastronomie-Roboter „Bella“, der neuerdings durch die Gaststube pütschert und das Personal unterstützt.